



votre
PARTENAIRE

de développement
économique et durable

**VOTRE
PLACE DE MARCHÉ**

LOGICIEL CERTIFIÉ NF 525



TUTORIEL

**CONFIGURATION DE LA
MESSAGERIE AVEC OUTLOOK**

WEECOOP.ORG

SOMMAIRE

1. INTRODUCTION

2. CONFIGURATION

I. INTRODUCTION

Ce tutoriel a pour objectif de vous aider à configurer votre messagerie avec le logiciel Outlook.

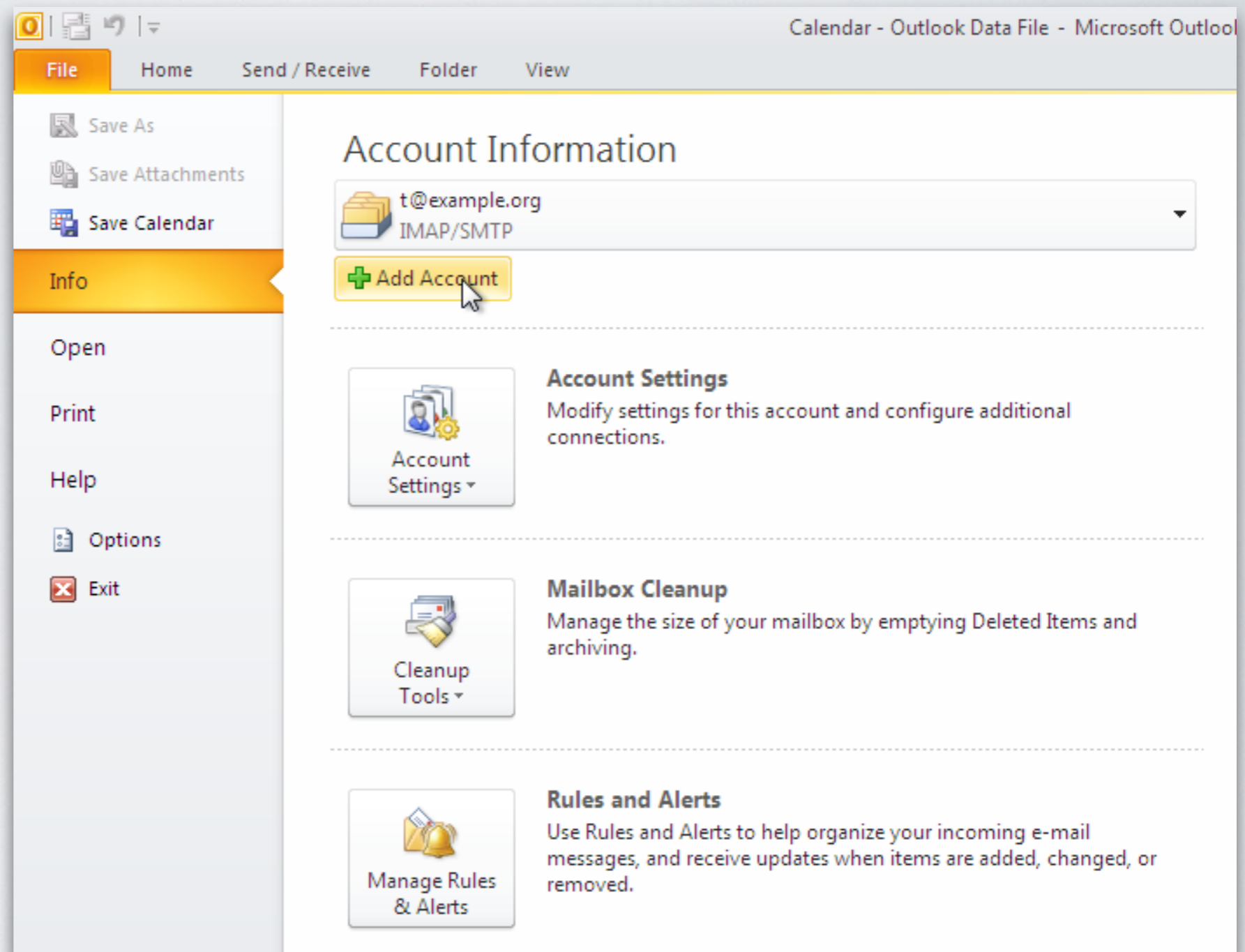
Selon la version de votre système, les instructions peuvent légèrement différer.



2. CONFIGURATION

Pour configurer un compte de messagerie électronique dans Outlook, procédez comme suit :

1. Accédez au menu,
2. Sélectionnez "Fichier",
3. Cliquez sur le bouton "Ajouter un compte".



2. CONFIGURATION

Sélectionnez l'option «Configurer manuellement les paramètres du serveur ou des types de serveurs supplémentaires».

Cliquez ensuite sur le bouton "Suivant".

Add New Account

Auto Account Setup
Connect to other server types.

E-mail Account

Your Name:
Example: Ellen Adams

E-mail Address:
Example: ellen@contoso.com

Password:

Retype Password:
Type the password your Internet service provider has given you.

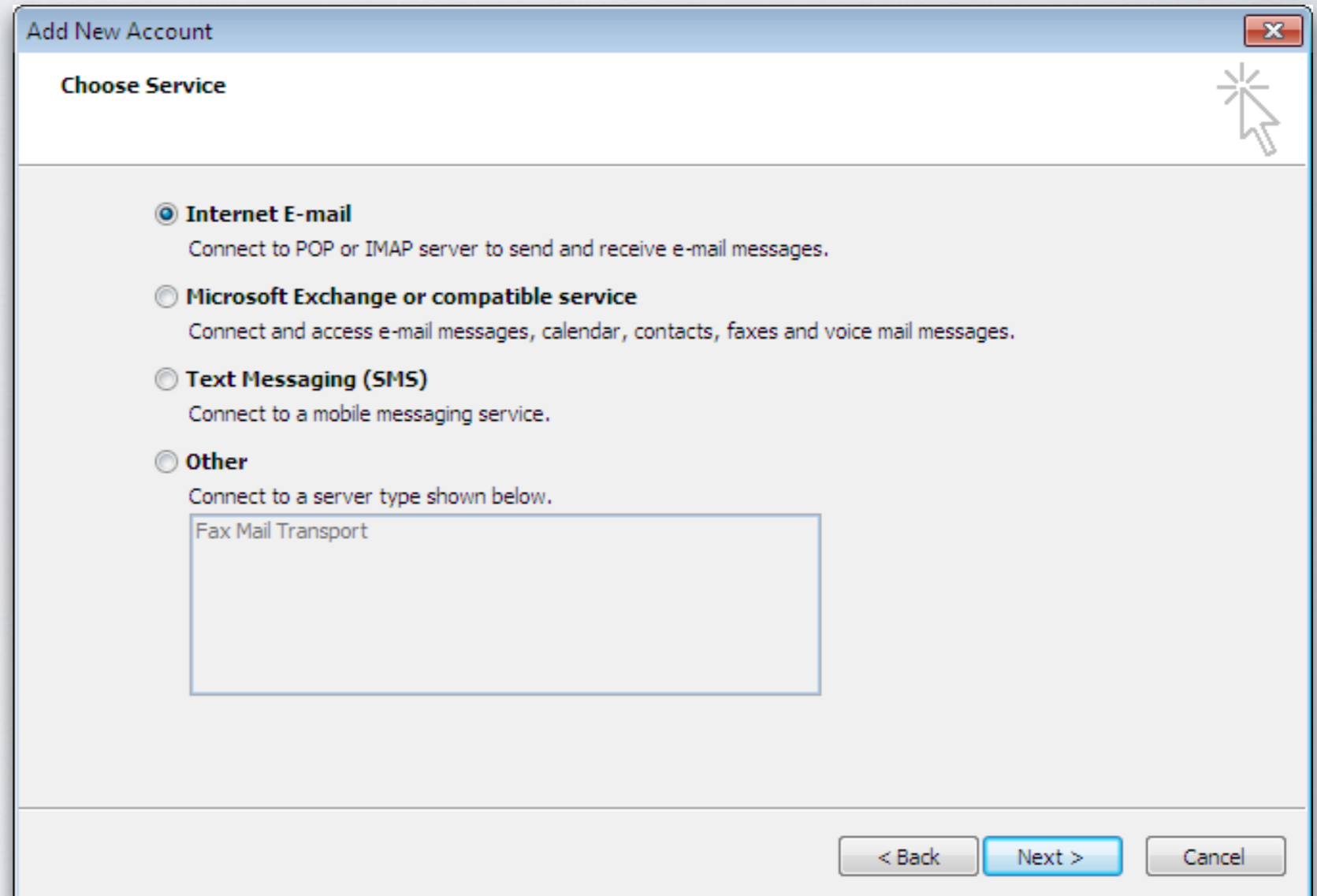
Text Messaging (SMS)

Manually configure server settings or additional server types

< Back **Next >** Cancel

2. CONFIGURATION

Sélectionnez «Internet E-mail»
puis cliquez sur le bouton
"Suivant".



2. CONFIGURATION

Remplissez les champs du formulaire avec les données suivantes, comme illustré dans l'image ci-dessous:

Type de compte:

IMAP

Serveur de courrier entrant:

mx1.wegie.fr

Serveur mail sortant (SMTP):

mx1.wegie.fr

Nom d'utilisateur:

<votre-email>

Mot de passe:

<votre-mot de passe>

Add New Account

Internet E-mail Settings
Each of these settings are required to get your e-mail account working.

User Information

Your Name: John Doe

E-mail Address: <your-email>

Server Information

Account Type: IMAP

Incoming mail server: mx1.wegie.fr

Outgoing mail server (SMTP): mx1.wegie.fr

Logon Information

User Name: <your-email>

Password: *****

Remember password

Require logon using Secure Password Authentication (SPA)

Test Account Settings

After filling out the information on this screen, we recommend you test your account by clicking the button below. (Requires network connection)

Test Account Settings ...

Test Account Settings by clicking the Next button

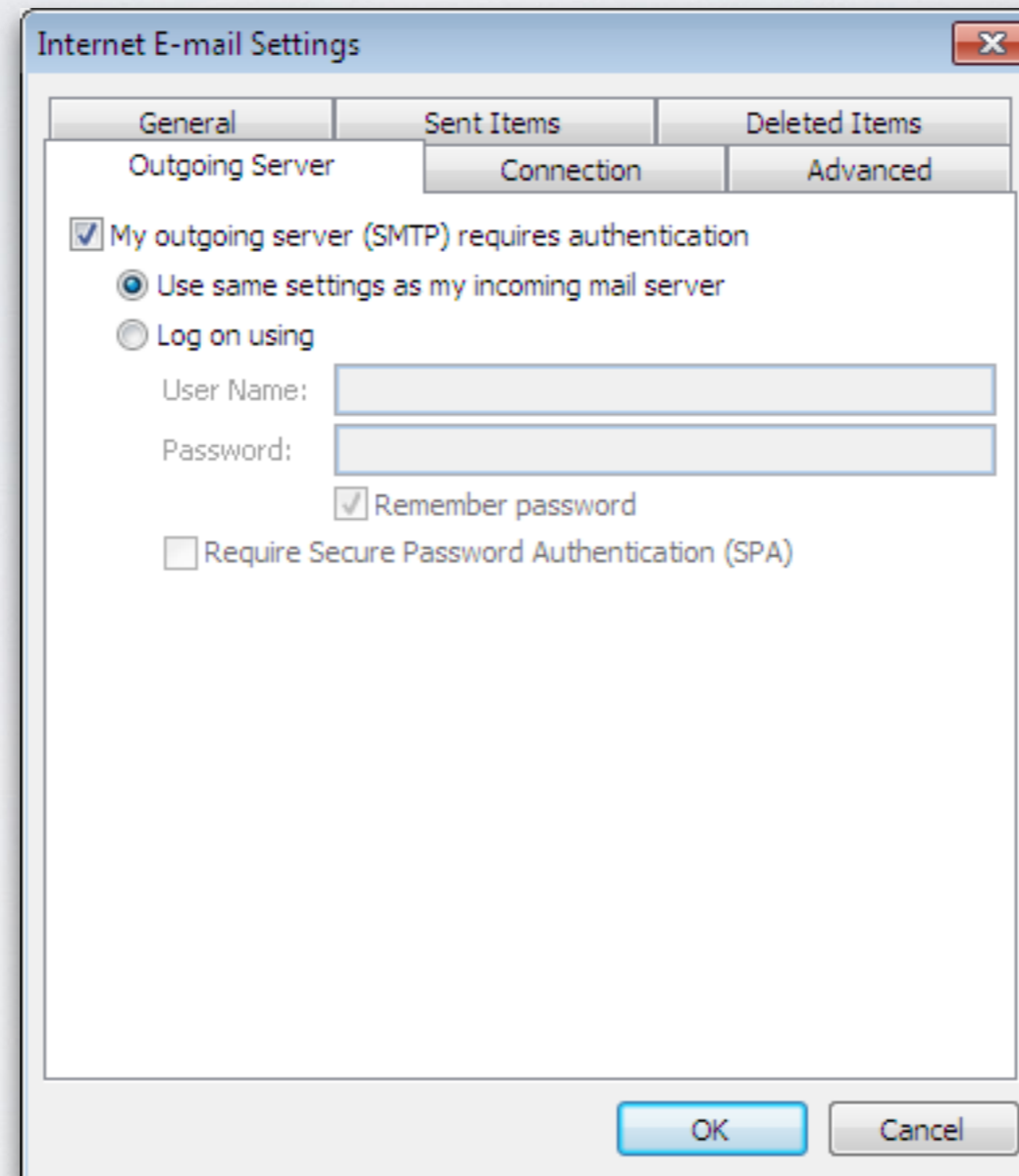
More Settings ...

< Back Next > Cancel

Cliquez sur le bouton "Plus de paramètres ..." et passez à l'onglet "Serveur sortant".

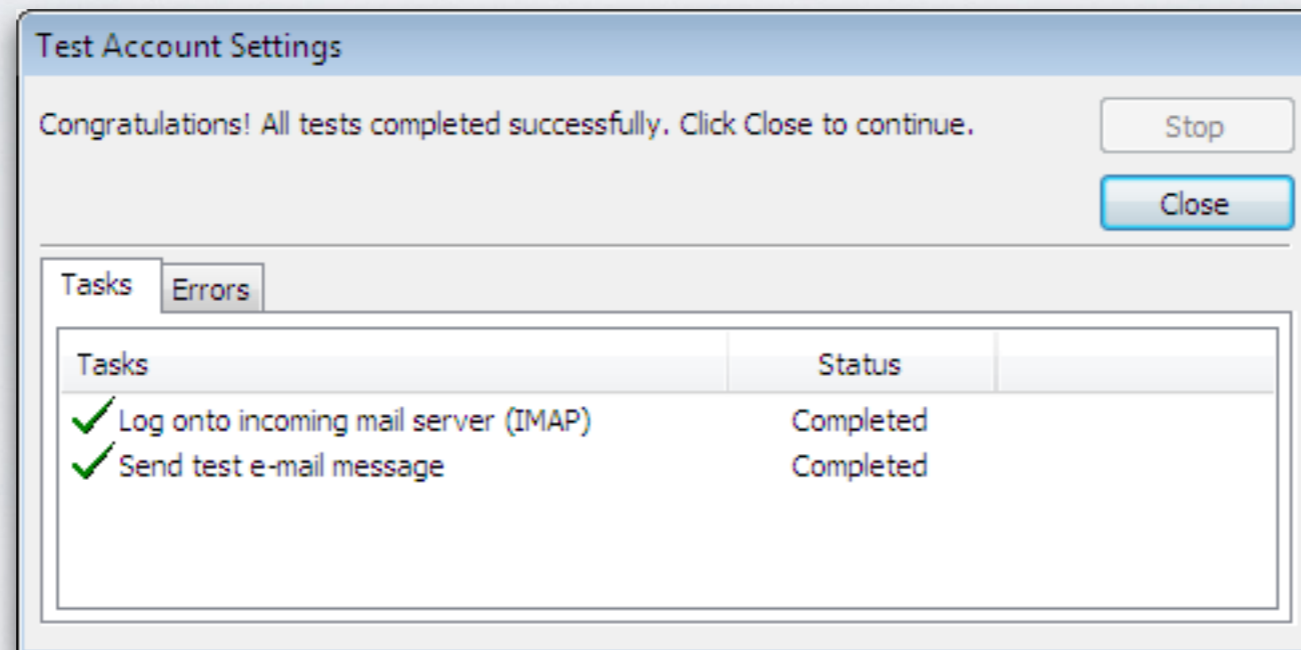
2. CONFIGURATION

Cochez la case «Mon serveur sortant (SMTP) requiert une authentification». Et cliquez sur OK .



2. CONFIGURATION

Cliquez sur le bouton "Suivant" pour vérifier les paramètres et terminer la configuration du compte.



2. CONFIGURATION

Votre compte est maintenant correctement configuré dans Outlook.



Service Commercial

« Pour toute information sur nos solutions
et prestations »

 commercial@weecoop.org

Service Technique

« Pour toute information ou problème technique »

 support@weecoop.org

Service Comptable

« Pour toutes vos questions de comptabilité,
de facturation ou de paiement »

 comptabilite@weecoop.org

Autre

« La direction est attentive à vos suggestions
et pour toute demande spécifique »

 contact@weecoop.org

**Ouvert du lundi au vendredi
9h à 12h / 14h à 18h**